



**КОМИТЕТ ИМУЩЕСТВЕННЫХ ОТНОШЕНИЙ
АДМИНИСТРАЦИИ ПЕРМСКОГО МУНИЦИПАЛЬНОГО ОКРУГА**

РЕШЕНИЕ

о размещении объектов № 1158

Пермский край
Пермский округ

06.05.2024

Комитет имущественных отношений администрации Пермского муниципального округа разрешает Публичному акционерному обществу «Россети Урал» (ИНН 6671163413, ОГРН 1056604000970, почтовый адрес: 620026, г. Екатеринбург, ул. Мамина Сибиряка, д. 140)

размещение объекта: «строительство ВЛ 0,4 кВ с установкой ПУ для электроснабжения деревни Касимово (4500092666) (Пермякова И.В.)»

на землях государственная собственность на которые не разграничена.

на срок бессрочно

Местоположение: Пермский край, Пермский муниципальный округ, д. Касимово.

Приложение: схема предполагаемых к использованию земель или земельных участков.

Особые условия использования:

1) При установке опор электросетевого хозяйства учесть параметры ширины проезда улично-дорожной сети, во избежание сужения полосы отвода дороги. Установить опоры на расстоянии не более 2 метров от границ земельного участка.

2) При условии получения разрешения на производство земляных работ.

Председатель комитета



Е.А. Демидова

Схема предполагаемых к использованию земель или части земельного участка

Объект: "Строительство ВЛ 0,4 кВ с установкой ПУ для электроснабжения деревни Касимово (4500092666) (Пермякова И.В.)"

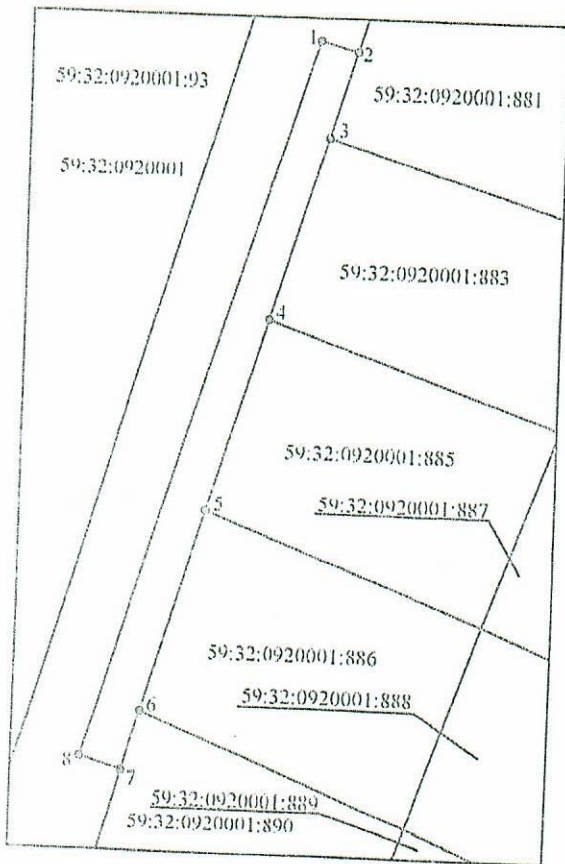
Местоположение: Пермский край, Пермский муниципальный округ, д. Касимово

Площадь земель или части земельного участка, кв. м.: 615

Категории земель: Земли населенных пунктов

Вид разрешенного использования земельного участка:

Цель использования: Под объекты инженерного оборудования электроснабжения (Строительство ВЛ 0,4 кВ с установкой ПУ для электроснабжения деревни Касимово (4500092666) (Пермякова И.В.))



1:500

Описание границ смежных землепользователей:

- от точки 1 до точки 2 - земли в государственной или муниципальной собственности, права на которые не разграничены;
- от точки 2 до точки 3 по границе земельного участка с кадастровым номером 59:32:0920001:881;
- от точки 3 до точки 4 по границе земельного участка с кадастровым номером 59:32:0920001:883;
- от точки 4 до точки 5 по границе земельного участка с кадастровым номером 59:32:0920001:885;
- от точки 5 до точки 6 по границе земельного участка с кадастровым номером 59:32:0920001:886;
- от точки 6 до точки 7 по границе земельного участка с кадастровым номером 59:32:0920001:890;
- от точки 7 до точки 1 - земли в государственной или муниципальной собственности, права на которые не разграничены

Каталог координат характерных точек		
Обозначение характерных точек границ	Координаты МСК-59, Зона 2, м.	
	X	Y
1	496325,77	2231205,70
2	496324,32	2231210,71
3	496312,22	2231207,22
4	496286,08	2231199,80
5	496258,88	2231191,84
6	496230,50	2231183,59
7	496222,01	2231181,17
8	496223,84	2231175,17
1	496325,77	2231205,70

Условные обозначения:

- предполагаемые к использованию земли;
- существующая часть границы земельного участка, имеющиеся в ЕГРН сведения о которой достаточны для определения ее местоположения;
- граница кадастрового квартала;
- характерная точка границы испрашиваемого земельного участка;
- границы зон, с особыми условиями использования территории внесенные в ЕГРН;
- существующая часть границы здания, сооружения, объекта незавершенного строительства, имеющиеся в ЕГРН сведения о которой достаточны для определения ее местоположения;

Заявитель: _____
